



FACTSHEET - จังหวัดสุรินทร์

ประจำเดือน กันยายน ๒๕๖๖

ข้อมูลเศรษฐกิจการค้า

Economic Figures

GDP : ผลิตภัณฑ์มวลรวมของจังหวัด ด้านบาท	ลำดับ ๓๘/๗๗
GDP Per Capita : ผลิตภัณฑ์จังหวัดต่อหัว ด้านบาท	
CCI : ดัชนีความเชื่อมั่นผู้บริโภค (อีสาน)	
UR : อัตราการว่างงาน	
รถ : อัตราเงินเฟ้อจังหวัด	
Motor Vehicle Registered : ยานพาหนะจดทะเบียน	
Number of Visitors : จำนวนเยี่ยมชม	
OTOP Sales : มูลค่าจำหน่ายสินค้า OTOP	

ตัวชี้วัดการค้าการลงทุนที่สำคัญ

Key indicators

	จำนวน	%YOY
นิติบุคคลออกอยู่ (ราย)	๔,๐๕๐	๒.๖๕% ▲
นิติบุคคลจัดตั้งใหม่ (ราย)	๓๐	-๖.๒๕% ▼
หุ้ดงจดทะเบียน (ล้านบาท)	๕๖.๕	๒๗.๖๖% ▲
SMEs รวม (ราย)	๒,๗๐๒	๗.๓๕% ▲
SMEs ขนาดย่อย (Micro) (ราย)	๑,๓๓๕	๕.๒๗% ▲
SMEs ขนาดเล็ก (S) (ราย)	๑,๓๕๖	๑๐.๕๕% ▲
SMEs ขนาดกลาง (M) (ราย)	๒๒๒	๔.๒๓% ▲
สิทธิบัตรจดทะเบียนใหม่ (ราย)	๐	๐
สินค้า G (รายการ)	๒	๐.๐๐%
การจดทะเบียนพาณิชย์ (ราย)	๔	๑๐๐%
การจดทะเบียนนิติบุคคล (ราย)	๐	๐
ตลาดซื้อขาย (ราย)	๔	-
ร้านอาหารฟาสต์ฟู้ด (ร้าน)	๒๒๕	-
ร้านค้าเพื่อพัฒนาเศรษฐกิจชุมชน (ร้าน)	๔,๕๕๐	-

สินค้าเกษตรสำคัญ

TOP Agricultural Products



การค้าชายแดนจังหวัดสุรินทร์-จังหวัดอุตรดิตถ์

มูลค่าการค้ารวม	๕๒๗.๓๓ ล้านบาท
มูลค่าการค้าส่งออก	๓๖๐.๖๔ ล้านบาท
มูลค่าการค้านำเข้า	๑๖๖.๖๙ ล้านบาท

- ### สินค้าอัตลักษณ์
- TOP Identity Goods
- ชื่อสินค้า ข้าวหอมมะลิสุรินทร์
 - ชื่อสินค้า ข้าวหอม
 - ชื่อสินค้า สินค้าเกษตรแปรรูป
 - ชื่อสินค้า เครื่องประดับทองเหลือง
 - ชื่อสินค้า เครื่องประดับเงิน
 - ชื่อสินค้า เครื่องประดับจากกระดูกสัตว์
 - ชื่อสินค้า เครื่องประดับหิน

การจัดทำข้อมูลการค้าเศรษฐกิจจังหวัด

(FACTSHEET - จังหวัดสุรินทร์)

ประจำเดือน กันยายน 2566

โดย เจ้าหน้าที่ศูนย์ข้อมูลเศรษฐกิจการค้าจังหวัด (PCOC)

กลุ่มงานยุทธศาสตร์และแผนงาน

สำนักงานพาณิชย์จังหวัดสุรินทร์



FACTSHEET – จังหวัดสุรินทร์

ประจำเดือน กันยายน ๒๕๖๖

ข้อมูลเศรษฐกิจการค้า

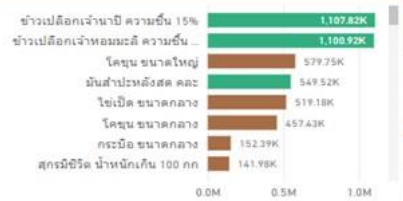
Economic Figures



สินค้าเกษตรสำคัญ

TOP Agricultural Products

จังหวัดผลิตสินค้าเกษตรชนิดใดมากที่สุด ปริมาณผลผลิตรายประเภท (ตัน, ตั)



ที่มา : เกษตร(ต้น)-สดก., ปศุสัตว์(ตัว)-กรมปศุสัตว์, ประมง(ต้น)-กรมประมง

ตัวชี้วัดการค้าการลงทุนที่สำคัญ

Key indicators

	จำนวน	%YOY
นิติบุคคลคงอยู่ (ราย) <small>ข้อมูลล่าสุด ณ เดือนกันยายน ๒๕๖๖</small>	๔,๐๔๐	๔.๖๔% ▲
นิติบุคคลจัดตั้งใหม่ (ราย) <small>ข้อมูลล่าสุด ณ เดือนกันยายน ๒๕๖๖</small>	๓๐	-๖.๒๕% ▼
จดทะเบียน (सानบาท) <small>ข้อมูลล่าสุด ณ เดือนกันยายน ๒๕๖๖</small>	๕๖๔	๒๙.๖๖% ▲
SMEs รวม (ราย) <small>ข้อมูลล่าสุด ณ ปี ๒๕๖๕</small>	๒,๗๐๒	๗.๓๕% ▲
SMEs ขนาดย่อย (Micro) (ราย) <small>ข้อมูลล่าสุด ณ ปี ๒๕๖๕</small>	๑,๓๓๔	๕.๖๗% ▲
SMEs ขนาดเล็ก (S) (ราย) <small>ข้อมูลล่าสุด ณ ปี ๒๕๖๕</small>	๑,๑๕๖	๑๐.๕๕% ▲
SMEs ขนาดกลาง (M) (ราย) <small>ข้อมูลล่าสุด ณ ปี ๒๕๖๕</small>	๒๒๒	๔.๖๓% ▲
สิทธิบัตรจดทะเบียนใหม่ (ราย) <small>ข้อมูลล่าสุด ณ เดือนกันยายน ๒๕๖๖</small>	๐	๐
สินค้า GI (รายการ) <small>ข้อมูลล่าสุด ณ เดือนกันยายน ๒๕๖๖</small>	๒	๐.๐๐%
การจดทะเบียนเครื่องหมายการค้า (ราย) <small>ข้อมูลล่าสุด ณ เดือนกันยายน ๒๕๖๖</small>	๔	๑๐๐%
การจดลิขสิทธิ์ (ราย) <small>ข้อมูลล่าสุด ณ เดือนกันยายน ๒๕๖๖</small>	๐	๐
ตลาดสีทอง (ร้าน) <small>ข้อมูลล่าสุด ณ เดือนกันยายน ๒๕๖๕</small>	๔	-
ร้านอาหารโรงฟ้าภาคปะชวยัต (ร้าน) <small>ข้อมูลล่าสุด ณ เดือนกันยายน ๒๕๖๖</small>	๑๒๘	-
ร้านอาหาร เพื่อพัฒนาเศรษฐกิจชุมชน (ร้าน) <small>ข้อมูลล่าสุด ณ เดือนกันยายน ๒๕๖๖</small>	๔,๕๕๐	-

การค้าชายแดนจังหวัดสุรินทร์-จังหวัดอุตรดิตถ์

มูลค่าการค้ารวม	๕๖๗.๓๓ ล้านบาท
มูลค่าการค้าส่งออก	๓๖๐.๖๔ ล้านบาท
มูลค่าการค้านำเข้า	๑๖๖.๖๙ ล้านบาท

ข้อมูลอ้างอิง ณ เดือนกันยายน ๒๕๖๖

สินค้าอัตลักษณ์

TOP Identity Goods

- ๑ ชื่อสินค้า ข้าวหอมมะลิสุรินทร์
- ๒ ชื่อสินค้า ผ้าไหม
- ๓ ชื่อสินค้า สินค้าเกษตรแปรรูป
- ๔ ชื่อสินค้า เครื่องประดับทองเหลือง
- ๕ ชื่อสินค้า เครื่องประดับเงิน
- ๖ ชื่อสินค้า เครื่องประดับจากกระดูกสัตว์
- ๗ ชื่อสินค้า เครื่องประดับหินสี



FACTSHEET – จังหวัดสุรินทร์

ประจำเดือน กันยายน ๒๕๖๖

ตัวบ่งชี้หรือสัญญาณทางเศรษฐกิจ

Economic Figures

สัญลักษณ์	คำอธิบาย	ตัวบ่งชี้
GPP (Gross Provincial Product)	ดัชนีชี้วัดที่แสดงทั้งขนาด (Volume) ของรายได้จากการผลิตของจังหวัด	ตัวบ่งชี้อธิบายทิศทางของการขยายตัวทางเศรษฐกิจ (Economic Growth) ในช่วงเวลาต่างๆ
GPP Per Capita (Gross Provincial Product Per Capita)	ดัชนีชี้วัดค่าผลิตภัณฑ์ต่อหัวจังหวัดต่อหัว	ตัวบ่งชี้ถึงศักยภาพการสร้างรายได้ของคนในจังหวัด
CCI (Consumer Confidence Index)	ดัชนีความเชื่อมั่นผู้บริโภคระดับภูมิภาค	ตัวบ่งชี้ถึงมุมมองผู้บริโภคต่อเศรษฐกิจว่าจะดีขึ้นหรือแย่ลง ซึ่งส่งผลกระทบต่อผู้บริโภคในจังหวัด
UR (Unemployment rate)	อัตราการว่างงานในจังหวัด	ตัวบ่งชี้บอกถึงการขยายตัว/หดตัวของเศรษฐกิจ โดยปัจจุบันต้องพิจารณารวมกับตัวบ่งชี้ดัชนีผู้สูงอายุของจังหวัด (ซึ่งยังไม่มีหน่วยงานไหนจัดทำตัวชี้วัดดังกล่าว) เนื่องจากอัตราการว่างงานที่ต่ำ อาจมีความในอีกมุมหนึ่งได้ว่า หางานได้ยากเพราะโครงสร้างประชากรประเทศกำลังเข้าสู่สังคมผู้สูงอายุ
IR (Inflation Rate)	อัตราเงินเฟ้อทั่วไปของจังหวัด	ตัวบ่งชี้ถึงราคาวัตถุดิบที่ใช้ในการผลิตและอัตราดอกเบี้ยเงินกู้การลงทุนในประเทศ
Motor Vehicle Registered	ยอดจดทะเบียนรถยนต์ในจังหวัด	ตัวบ่งชี้ถึงความเชื่อมั่นของภาคเอกชน ที่มีผลต่อความเชื่อมั่นภาคอุตสาหกรรม เช่นเดียวกับเครื่องชี้เศรษฐกิจด้านการลงทุนภาคเอกชน
Number of Visitors	จำนวนผู้เยี่ยมชมในจังหวัด	ตัวบ่งชี้ถึงการเติบโตด้านการผลิตบริการท่องเที่ยวของอุตสาหกรรมการท่องเที่ยว
Otop Sale	ยอดจำหน่ายสินค้า Otop ในจังหวัด	ตัวบ่งชี้ถึงการสร้างรายได้ให้แก่ ชุมชน อย่างเป็นรูปธรรม ตามนโยบายการพัฒนาที่มีชุมชนเป็นฐาน

GPP : ผลิตภัณฑ์มวลรวมของจังหวัด และ GPP Per Capita : ผลิตภัณฑ์จังหวัดต่อหัว

มี 2 วิธี คือ

- เว็บไซต์สำนักงานสภาพัฒนาการเศรษฐกิจและสังคมแห่งชาติ
- เว็บไซต์คิดค่า.com

วิธีที่ 1

1. เข้าเว็บ สำนักงานสภาพัฒนาการเศรษฐกิจและสังคมแห่งชาติ



ข้อมูลเศรษฐกิจและสังคม

- เศรษฐกิจ
- สังคม
- ทรัพยากรธรรมชาติและสิ่งแวดล้อม
- เป้าหมายการพัฒนาที่ยั่งยืน (SDGs)
- พัฒนาเศรษฐกิจและสังคมภาค
- คณะกรรมการ กรอ.

ข้อมูลเศรษฐกิจและสังคม >>

ข้อมูลด้านเศรษฐกิจ

4. บัญชีประชาชาติ

- เศรษฐกิจมหภาค
- การพัฒนาโครงสร้างพื้นฐาน
- การพัฒนาพื้นที่เศรษฐกิจ
- การพัฒนาขีดความสามารถในการแข่งขัน

3. เศรษฐกิจ

ผลิตภัณฑ์มวลรวมภาคและจังหวัด
Gross Regional and Provincial Product (GPP)

ผลิตภัณฑ์ภาคและจังหวัด
Gross Regional and Provincial Product (GPP)

ผลิตภัณฑ์ภาคและจังหวัด
Gross Regional and Provincial Product (GPP)

No.	Region	GPP, 2019		PER CAPITA, 2019	
		Value (Billion Baht)	% Change	Value (Baht)	% Change
1	NORTHEASTERN	1,071,962	11.37%	16,371	10.99%
2	NORTHERN	1,251,407	11.27%	111,018	11.01%
3	SOUTHERN	1,277,867	8.86%	121,867	10.07%
4	EASTERN	2,942,532	6.26%	489,872	6.07%
5	WESTERN	171,091	1.84%	189,323	1.84%
6	CENTRAL	881,947	5.17%	277,852	5.17%
7	BANGKOK METRO	1,599,148	11.61%	184,768	11.61%
8	TOTAL BANGKOK	16,118,188	11.81%	211,981	11.81%

No.	Region	GPP 2019		PER CAPITA 2019	
		Value (Billion Baht)	% Change	Value (Baht)	% Change
1	0101 KHON KHAM	213,038	1.71%	124,488	1.71%
2	0102 LOEN THANI	113,787	1.25%	56,818	1.25%
3	0103 LOI	94,394	3.08%	105,209	3.08%
4	0104 NONG KHAI	44,394	4.65%	69,817	4.65%
5	0105 MUKDAHAN	28,329	4.22%	67,203	4.22%
6	0106 NAKHON PHANOM	47,346	9.48%	87,122	9.48%
7	0107 SAKON NAKHON	83,024	8.14%	215,117	8.14%
8	0108 KALANG	60,887	7.88%	77,387	7.88%
9	0109 NAKHON PATHOMSI	515,526	2.32%	126,116	2.32%
10	0110 CHANAYANON	67,722	3.08%	73,144	3.08%
11	0111 YAKHOTHAN	31,762	4.61%	76,327	4.61%
12	0112 UTHON RATCHATHANI	138,817	1.73%	78,274	1.73%
13	0113 PHOENIX	62,868	1.06%	78,888	1.06%
14	0114 BURIRUM	96,018	1.31%	80,684	1.31%
15	0115 SUPHAB	88,742	1.06%	81,878	1.06%
16	0116 NAKHON SARAKAM	69,024	7.73%	63,228	7.73%
17	0117 SI SA MET	78,088	9.44%	83,332	9.44%
18	0118 NONGBUA LAMPHU	30,024	4.72%	63,988	4.72%
19	0119 AMHAT CHANDON	21,888	2.65%	27,848	2.65%

ผลิตภัณฑ์มวลรวมในประเทศรายไตรมาส
Quarterly Gross Domestic Product (QGD)

ผลิตภัณฑ์ภาคและจังหวัด
Gross Regional and Provincial Product (GPP)

สต็อกทุนของประเทศไทย
Capital Stock of Thailand (B/S)

6. เลือกได้ 2 แบบ

6. GPP Dashboard
จะได้เป็นฟอร์มให้เลือก

ผลิตภัณฑ์ภาคและจังหวัด
ผลิตภัณฑ์ภาคและจังหวัด แบบปริมาณลูกโซ่ ฉบับ พ.ศ. 2564 (Gross Regional and Provincial Product Chain Volume Measures 2021 Edition)

6. ตารางผลิตภัณฑ์ภาคและจังหวัด แบบปริมาณลูกโซ่ อนุกรมเวลา 2538-2564 GPP CVMs Time Series Data 1995-2021 (Excel File)

จะได้เป็นไฟล์ Excel

ข้อมูลเศรษฐกิจการค้า

Economic Figures

GPP : ผลิตภัณฑ์มวลรวมของจังหวัด

๘๕,๗๔๒.๕๘

ล้านบาท

๒.๓๑%

%YOY

▲

๒๕๖๔ (รายปี)

GPP Per Capita : ผลิตภัณฑ์จังหวัดต่อหัว

๘๑,๖๗๕

บาท

๓.๑๕%

%YOY

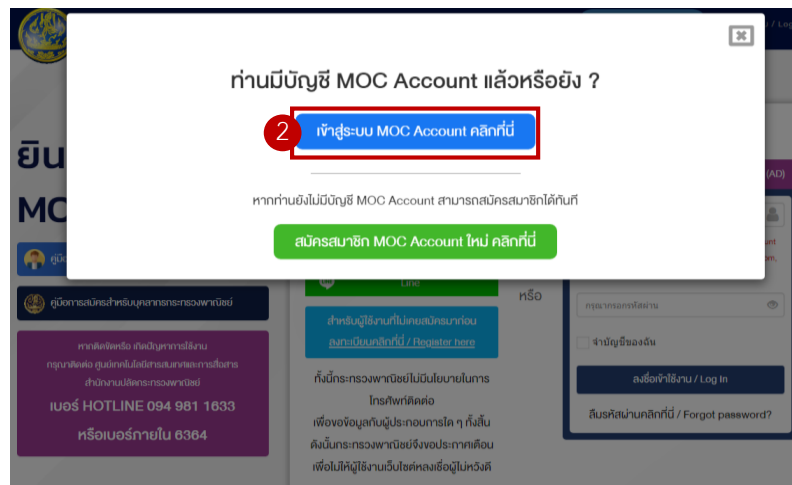
▲

๒๕๖๔ (รายปี)

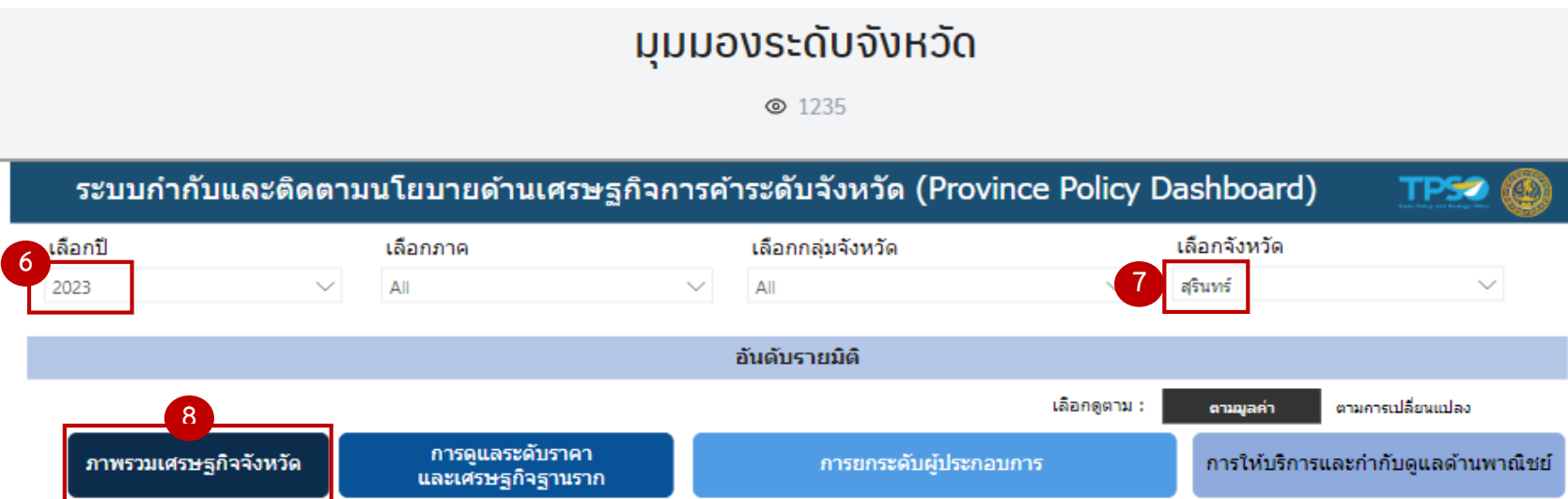
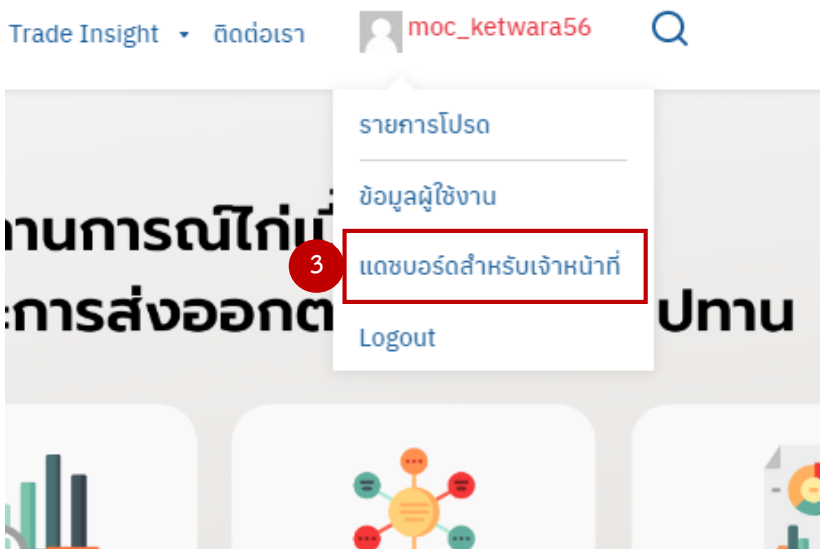
Category	Province	Year	Value	Growth
1. GPP Per capita (Baht)	SURIN	2020	888,462.75	6.42
2. GPP Per capita (Baht)	SURIN	2021	881,674.67	1.51

วิธีที่ 2

1 เข้าเว็บ คิดค้า.com



3 แดชบอร์ดสำหรับเจ้าหน้าที่



เลือกปี: 2023
 เลือกเดือน: 1, 12

อันดับ กราฟแสดงอันดับรายตัวชี้วัด กราฟแสดงแนวโน้มตามดี

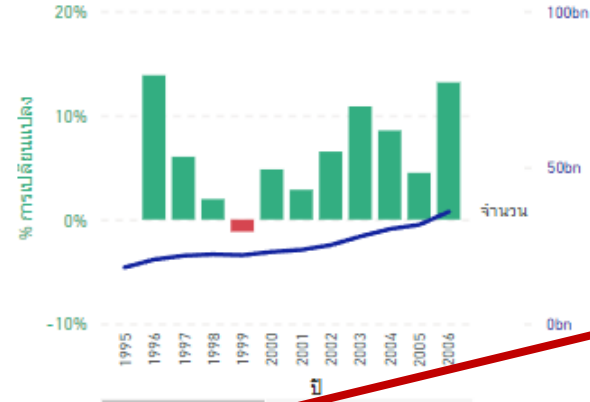
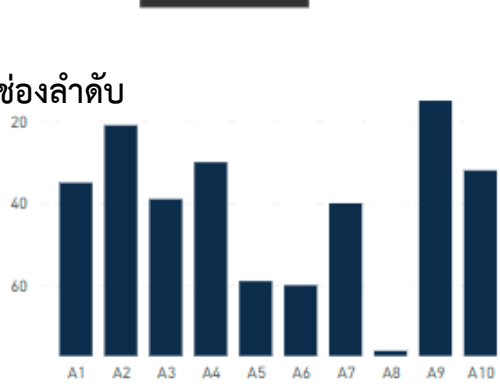
A1 มูลค่าผลิตภัณฑ์มวลรวมของจังหวัด (GPP)

นำกรอกในช่องลำดับ

35 / 77

การเปลี่ยนแปลงของอันดับ (YoY): -1

เลือกดูตาม: ตามมูลค่า ตามการเปลี่ยนแปลง



ข้อมูลรายตัวชี้วัด

มูลค่าผลิตภัณฑ์มวลรวม (บาท) Gross Province Product (GPP) 85,742.58M อัตราการเปลี่ยนแปลง YoY: 2.31% A1 ข้อมูล ณ 31/12/2021 (รายปี)	GPP ภาคเกษตรกรรม (บาท) Gross Provincial Product of Agriculture sector 22,166.58M อัตราการเปลี่ยนแปลง YoY: 5.02% A2 ข้อมูล ณ 31/12/2021 (รายปี)	GPP ภาคอุตสาหกรรม (บาท) Gross Provincial Product of Industrial sector 12,086.46M อัตราการเปลี่ยนแปลง YoY: 4.85% A3 ข้อมูล ณ 31/12/2021 (รายปี)	GPP ภาคบริการ (บาท) Gross Provincial Product of Service sector 51,489.54M อัตราการเปลี่ยนแปลง YoY: 0.62% A4 ข้อมูล ณ 31/12/2021 (รายปี)
ส่วนแบ่งตลาด GPP เกษตรกรรม : อุตสาหกรรม : บริการ 25.85% : 60.05% : 14.1% ข้อมูล ณ 31/12/2021 (รายปี)	มูลค่าผลิตภัณฑ์มวลรวมต่อหัว (บาท) Gross Province Product Per Capita 81.68K อัตราการเปลี่ยนแปลง YoY: 3.15% A5 ข้อมูล ณ 31/12/2021 (รายปี)	อัตราการว่างงาน (%) Unemployment Rate (%) 1.57% การเปลี่ยนแปลง YoY: -0.01% A6 ข้อมูล ณ 30/6/2023 (รายไตรมาส)	จำนวนการทำประกันสังคม (คน) Social Security Register 23.23K อัตราการเปลี่ยนแปลง YoY: 9.29% A7 ข้อมูล ณ 31/1/2023 - 30/4/2023 (รายเดือน)

ข้อมูลเศรษฐกิจการค้า

Economic Figures

- GPP : ผลิตภัณฑ์มวลรวมของจังหวัด**
 ลำดับ ๓๕/๗๗
 ๘๕,๗๔๒.๕๘ ล้านบาท
 ๒.๓๑% %YOY
 ๒๕๖๕ (รายปี)
- GPP Per Capita : ผลิตภัณฑ์จังหวัดต่อหัว**
 ๘๑,๖๗๕ บาท
 ๓.๑๕% %YOY
 ๒๕๖๕ (รายปี)
- CCI : ดัชนีความเชื่อมั่นผู้บริโภค (อีสาน)**
 ๕๕.๓ ดัชนี
 ๑๐.๑๕% %YOY
 สิงหาคม ๒๕๖๖
- UR : อัตราการว่างงาน**
 ๑.๕๗% ร้อยละ
 -๐.๐๑% %YOY
 มิถุนายน ๒๕๖๖

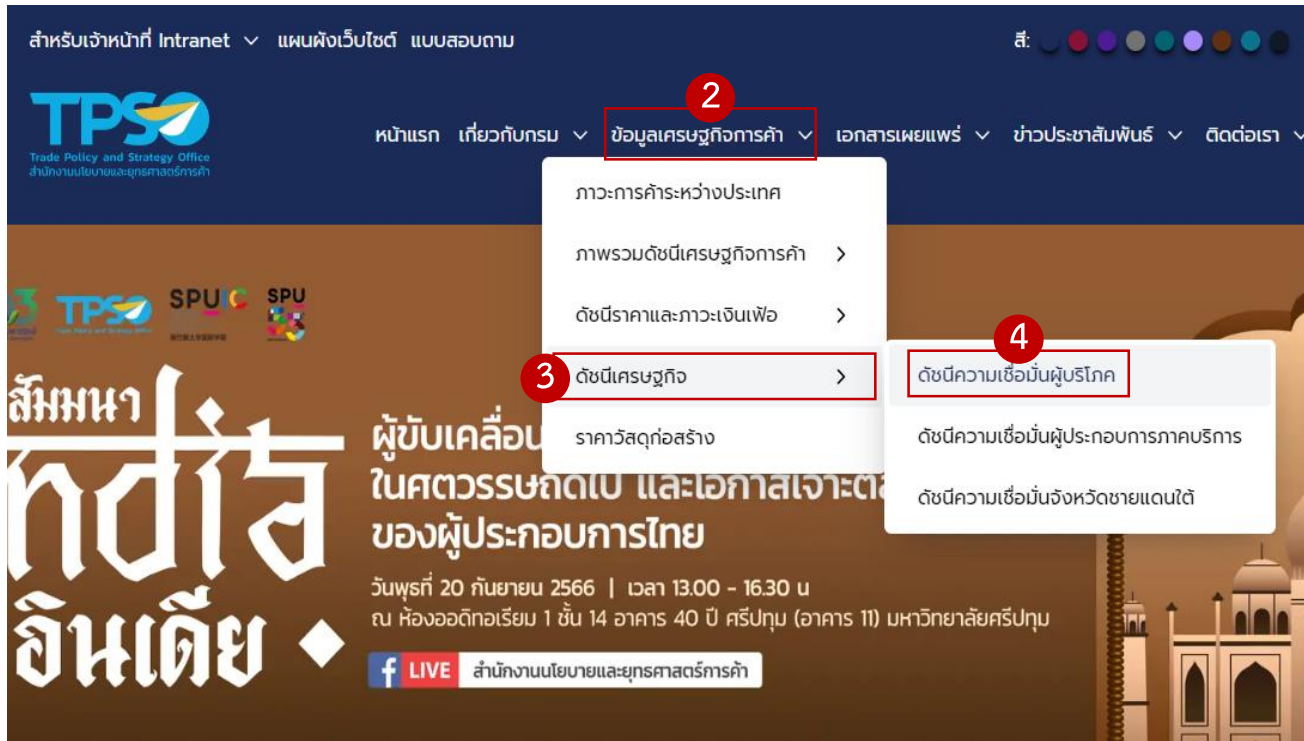
ถ้าต้องการให้ค่าแน่ชัด นำตาราง Excel มาเปรียบเทียบและเติมค่าลงไป

NO.		GPP 2021p (Million Baht)	POPULATION 2021p (1,000 Persons)	PER CAPITA 2021p (Baht)
NORTHEASTERN				
1	0101 KHON KAEN	213,039	1,711	124,489
2	0102 UDON THANI	113,797	1,253	90,818
3	0103 LOEI	56,584	538	105,205
4	0104 NONG KHAI	44,396	455	97,617
5	0105 MUKDAHAN	28,329	422	67,203
6	0106 NAKHON PHANOM	47,748	548	87,122
7	0107 SAKON NAKHON	65,924	914	72,117
8	0108 KALASIN	60,997	788	77,397
9	0109 NAKHON RATCHASIMA	315,583	2,502	126,119
10	0110 CHAIYAPHUM	67,722	926	73,134
11	0111 YASOTHON	31,752	451	70,327
12	0112 UBON RATCHATHANI	135,617	1,733	78,275
13	0113 ROI ET	82,656	1,050	78,688
14	0114 BURI RAM	96,936	1,201	80,684
15	0115 SURIN	85,743	1,050	81,675
16	0116 MAHA SARAKHAM	66,024	775	85,228
17	0117 SI SA KET	78,658	944	83,332
18	0118 NONGBUA LAMPHU	30,034	472	63,568
19	0119 AMNAT CHAREON	21,693	282	77,048

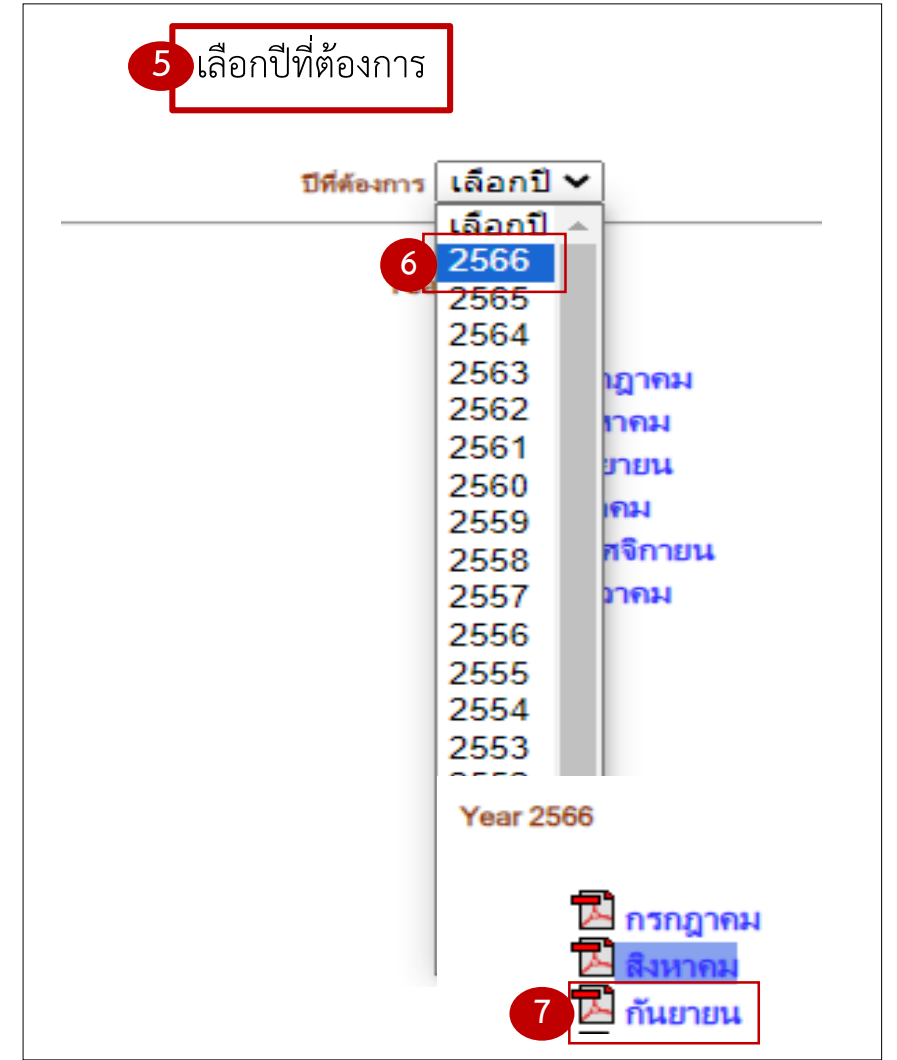


CCI : ดัชนีความเชื่อมั่นผู้บริโภค (อีสาน)

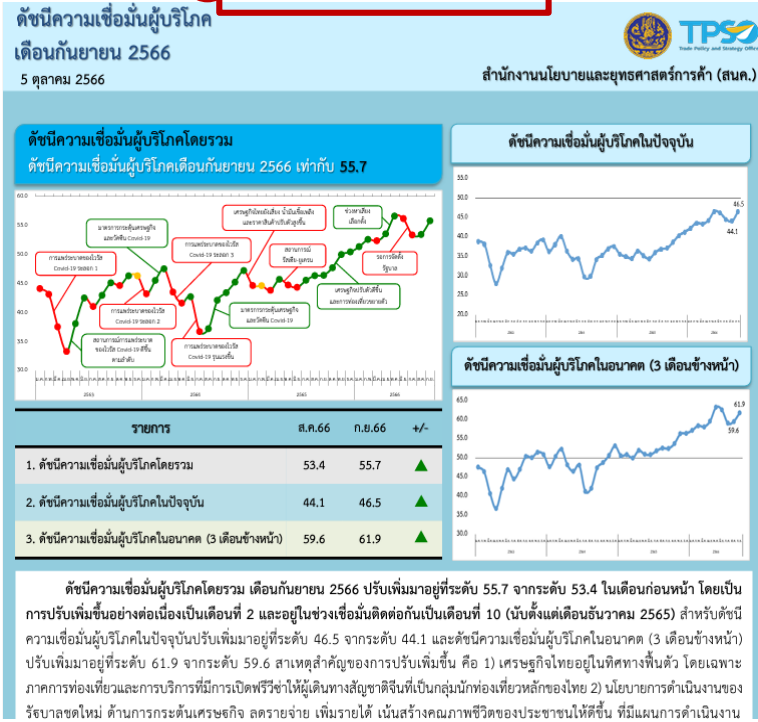
1 เข้าเว็บ <https://tpso.go.th/home>



5 เลือกปีที่ต้องการ



8 จะขึ้นหน้า PDF แบบนี้มา



9 เลื่อนหน้าตารางดัชนีความเชื่อมั่นผู้บริโภค

ตารางดัชนีความเชื่อมั่นผู้บริโภค

สำนักงานนโยบายและยุทธศาสตร์การค้า (สนค.)

ดัชนีความเชื่อมั่นผู้บริโภค	2565				เฉลี่ย 2565	2566								
	ก.ย.	ต.ค.	พ.ย.	ธ.ค.		ม.ค.	ก.พ.	มี.ค.	เม.ย.	พ.ค.	มิ.ย.	ก.ค.	ส.ค.	ก.ย.
โดยรวม	46.4	47.7	49.9	50.4	46.2	51.3	52.5	52.3	53.5	56.6	56.1	53.3	53.4	55.7
ในปัจจุบัน	37.1	38.7	40.4	41.3	36.8	42.3	43.6	43.4	44.3	46.5	46.2	44.6	44.1	46.5
ในอนาคต	52.5	53.7	56.3	56.5	52.4	57.2	58.5	58.2	59.6	63.3	62.6	59.1	59.6	61.9
รายอาชีพ														
เกษตรกร	47.9	49.1	49.2	50.9	47.3	50.6	51.8	50.8	52.1	53.7	56.5	52.9	52.6	55.8
พนักงานเอกชน	44.0	45.3	48.6	49.3	43.9	50.5	51.2	50.2	52.5	55.5	54.4	52.4	52.5	54.3
ผู้ประกอบการ	47.2	49.2	51.7	51.1	47.1	52.6	54.2	55.7	57.0	59.3	57.3	55.7	55.0	57.6
รับจ้างอิสระ	44.4	45.5	47.6	47.4	44.0	48.4	50.4	50.7	51.1	56.6	54.5	50.6	51.3	52.8
พนักงานของรัฐ	51.5	52.9	55.7	55.7	52.0	56.9	58.0	57.1	57.3	60.2	59.6	57.9	58.3	61.3
นักศึกษา	45.6	45.7	50.1	51.1	44.2	50.9	52.0	52.9	52.2	58.0	56.8	49.5	51.6	53.2
ไม่ได้ทำงาน	41.3	40.9	44.9	45.6	42.1	46.9	50.1	52.5	49.8	57.5	55.0	48.9	52.6	52.0
รายภาค														
กรุงเทพฯ และปริมณฑล	43.8	48.5	50.8	48.0	43.4	52.2	51.9	51.1	57.2	59.4	56.6	53.5	54.4	54.9
กลาง	45.4	44.9	49.3	49.5	45.4	50.9	53.3	54.6	54.4	57.1	56.6	53.4	53.9	56.1
เหนือ	43.9	46.9	49.5	50.3	45.1	49.7	50.7	51.1	52.3	55.9	54.3	53.6	51.6	54.5
ตะวันออกเฉียงเหนือ	47.8	49.8	51.3	51.5	48.1	52.0	53.0	51.6	51.3	56.5	57.7	54.0	54.3	57.0
ใต้	46.8	48.5	48.7	50.5	46.7	51.1	53.2	52.1	52.4	54.7	53.2	51.1	52.9	54.9



วิธีหาค่า %YOY

$$YOY = \frac{2566 - 2565}{2565} \times 100$$

$$YOY = \frac{57 - 47.8}{47.8} \times 100$$

= 19.28

นำ 57 กรอกในช่องดัชนี

IR : อัตราเงินเฟ้อจังหวัด



อัตราเงินเฟ้อ เทียบ เดือนปัจจุบัน กับ เดือนที่ผ่าน YoY แยกเป็นรายเดือน ปี 2566

สำนักงานพาณิชย์จังหวัดสุรินทร์			
เดือน	CPI รายเดือนปีปัจจุบัน	CPI รายเดือนปีก่อน	อัตราเงินเฟ้อ
มกราคม	107.1	102.8	4.18
กุมภาพันธ์	106.8	103.3	3.39
มีนาคม	106.6	104.0	2.50
เมษายน	107.2	104.5	2.58
พฤษภาคม	106.7	106.0	0.66
มิถุนายน	107.3	107.4	-0.09
กรกฎาคม	107.5	107.2	0.28
สิงหาคม	107.4	107.5	0.09
กันยายน	107.1	107.7	-0.56
ตุลาคม			

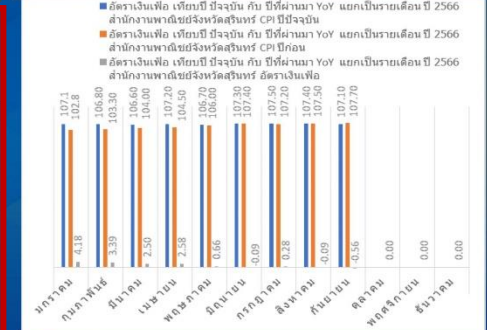
ดัชนีราคาผู้บริโภคของจังหวัด ประจำเดือนกันยายน 2566

สำนักงานพาณิชย์จังหวัดสุรินทร์ร่วมกับกองสารสนเทศและดัชนีเศรษฐกิจการค้า สำนักงานนโยบายและยุทธศาสตร์การค้า ขอรายงานความเคลื่อนไหวดัชนีราคาผู้บริโภคของจังหวัดสุรินทร์ เดือนกันยายน 2566 สรุปได้ดังนี้ การประมวลผลดัชนีราคาผู้บริโภคของประเทศจากรายการสินค้าและบริการที่ใช้คำนวณ ปีฐาน 2562 มีจำนวน 430 รายการ สำหรับจังหวัดสุรินทร์มี จำนวน 253 รายการ ครอบคลุมหมวดอาหารและเครื่องดื่ม เครื่องนุ่งห่มและรองเท้า เคหสถาน การตรวจรักษาและบริการส่วนบุคคล พาหนะการขนส่งและการสื่อสาร การบันเทิง การอ่าน และการศาสนา ฯลฯ เพื่อนำมาคำนวณดัชนีราคาผู้บริโภคของจังหวัดสุรินทร์ ได้ผลดังนี้

cpi ดัชนีราคาผู้บริโภคของจังหวัดสุรินทร์เดือนกันยายน 2566 ปี 2562 ดัชนีราคาผู้บริโภคของจังหวัดสุรินทร์ เท่ากับ 100 เดือนกันยายน 2566 เท่ากับ 107.1 และเดือนสิงหาคม 2566 เท่ากับ 107.4

cpi ดัชนีราคาผู้บริโภคทั่วไปของประเทศเดือนกันยายน 2566 ปี 2562 ดัชนีราคาผู้บริโภคทั่วไปของประเทศเท่ากับ 100 และเดือนกันยายน 2566 เท่ากับ 108.02 เทียบกับเดือนสิงหาคม 2566 เท่ากับ 108.41 สูงขึ้นร้อยละ 0.36 เทียบกับเดือนกันยายน 2565 สูงขึ้นร้อยละ 0.30

อัตราเงินเฟ้อ เทียบ เดือนปัจจุบัน กับ เดือนที่ผ่าน YoY แยกเป็นรายเดือน ปี 2566			
เดือน	CPI รายเดือนปีปัจจุบัน	CPI รายเดือนปีก่อน	อัตราเงินเฟ้อ
มกราคม	107.1	102.8	4.18
กุมภาพันธ์	106.8	103.3	3.39
มีนาคม	106.6	104.0	2.50
เมษายน	107.2	104.5	2.58
พฤษภาคม	106.7	106.0	0.66
มิถุนายน	107.3	107.4	-0.09
กรกฎาคม	107.5	107.2	0.28
สิงหาคม	107.4	107.5	-0.09
กันยายน	107.1	107.7	0.56
ตุลาคม			
พฤศจิกายน			
ธันวาคม			



อัตราเงินเฟ้อจังหวัดสุรินทร์ กันยายน 2566 = ลดลงร้อยละ 0.56 (YoY)

ดัชนีราคาผู้บริโภคของจังหวัดสุรินทร์เดือนสิงหาคม 2566 เทียบกับเดือนกันยายน 2566 **ลดลงร้อยละ 0.3** โดยมีรายละเอียดดังนี้

ดัชนีราคาผู้บริโภคของจังหวัดสุรินทร์เดือนกันยายน 2566 เทียบกับเดือนกันยายน 2565 **ลดลงร้อยละ 0.6** โดยมีรายละเอียดดังนี้

ดัชนีเฉลี่ย 9 เดือน (ม.ค. - ก.ย.) ปี 2566 เทียบกับช่วงเดียวกันของปี 2565 **สูงขึ้นร้อยละ 1.4** โดยมีรายละเอียดดังนี้

อาหาร และเครื่องดื่ม แอลกอฮอล์ ลดลง ร้อยละ 1.0	หมวดการตรวจรักษาและบริการส่วนบุคคล สูงขึ้น ร้อยละ 0.2	อาหาร และเครื่องดื่มไม่มีแอลกอฮอล์ ลดลง ร้อยละ 2.0	หมวดการตรวจรักษาและบริการส่วนบุคคล สูงขึ้น ร้อยละ 2.2	อาหาร และเครื่องดื่มไม่มีแอลกอฮอล์ สูงขึ้น ร้อยละ 2.3	หมวดการตรวจรักษาและบริการส่วนบุคคล สูงขึ้น ร้อยละ 1.8
หมวดอื่นๆ ไม่ใช่อาหาร และเครื่องดื่ม ลดลง ร้อยละ 0.4	หมวดเคหสถาน การขนส่ง และการสื่อสาร ลดลง ร้อยละ 0.1	หมวดอื่นๆ ไม่ใช่อาหาร และเครื่องดื่ม สูงขึ้น ร้อยละ 0.5	หมวดเคหสถาน การขนส่ง และการสื่อสาร สูงขึ้น ร้อยละ 1.9	หมวดอื่นๆ ไม่ใช่อาหาร และเครื่องดื่ม สูงขึ้น ร้อยละ 0.5	หมวดเคหสถาน การขนส่ง และการสื่อสาร ลดลง ร้อยละ 1.4
หมวดเครื่องนุ่งห่มและรองเท้า สูงขึ้น ร้อยละ 0.2	หมวดการบันเทิง การอ่าน การศึกษาและการคมนาคม สูงขึ้น ร้อยละ 0.1	หมวดเครื่องนุ่งห่มและรองเท้า สูงขึ้น ร้อยละ 0.3	หมวดการบันเทิง การอ่าน การศึกษาและการคมนาคม สูงขึ้น ร้อยละ 0.2	หมวดเครื่องนุ่งห่มและรองเท้า สูงขึ้น ร้อยละ 0.2	หมวดการบันเทิง การอ่าน การศึกษาและการคมนาคม สูงขึ้น ร้อยละ 0.6
หมวดเคหสถาน ลดลง ร้อยละ 1.1	หมวดการขนส่งและเครื่องมือสื่อสาร สูงขึ้น ร้อยละ 0.7	หมวดเคหสถาน ลดลง ร้อยละ 0.6	หมวดการขนส่งและเครื่องมือสื่อสาร สูงขึ้น ร้อยละ 0.7	หมวดเคหสถาน สูงขึ้น ร้อยละ 1.8	หมวดการขนส่งและเครื่องมือสื่อสาร สูงขึ้น ร้อยละ 0.2

กลุ่มอาหารสดและพลังงาน **ลดลง** ร้อยละ 0.6

- อาหารสด **ลดลง** ร้อยละ 0.3
- พลังงาน **ลดลง** ร้อยละ 1.8

กลุ่มอาหารสดและพลังงาน **ลดลง** ร้อยละ 2.0

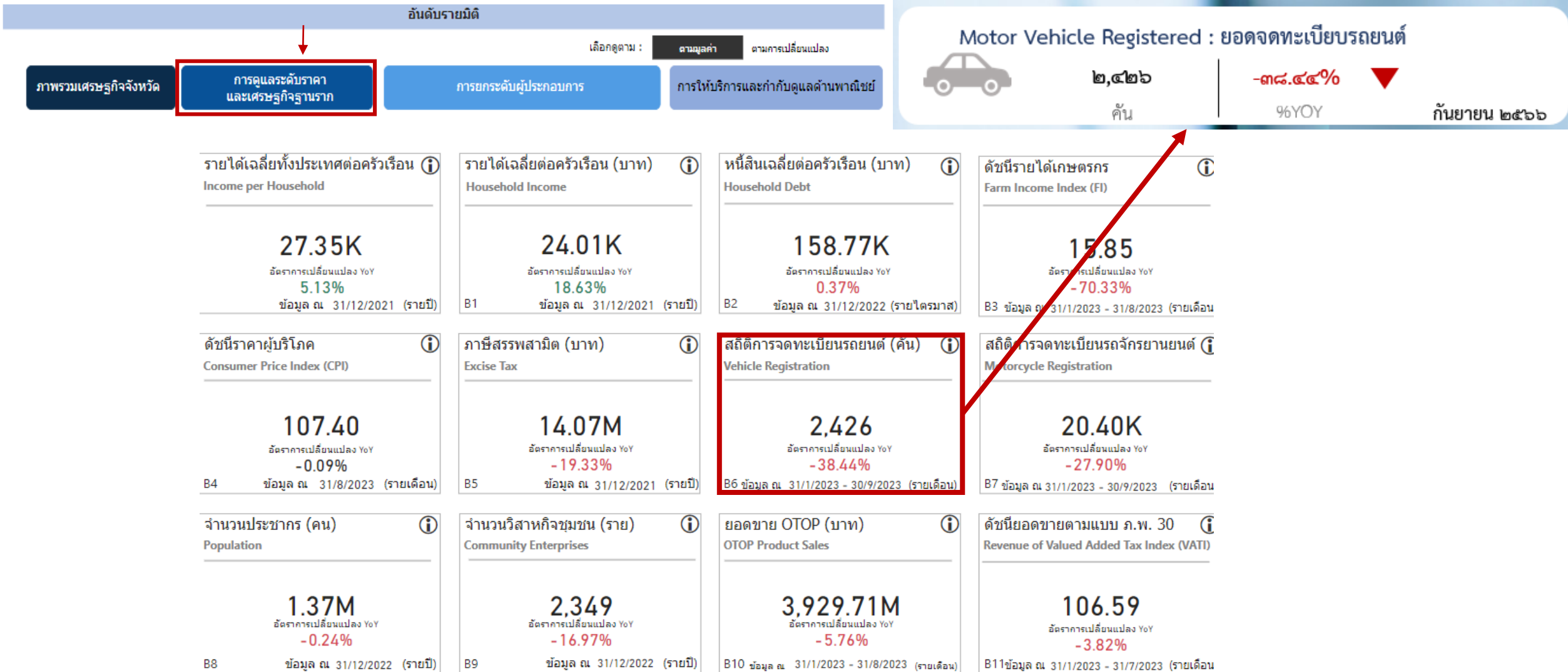
- อาหารสด **ลดลง** ร้อยละ 3.4
- พลังงาน **สูงขึ้น** ร้อยละ 1.9

กลุ่มอาหารสดและพลังงาน **สูงขึ้น** ร้อยละ 1.5

- อาหารสด **สูงขึ้น** ร้อยละ 2.1
- พลังงาน **ทรงตัว**

Motor Vehicle Registered : ยอดจดทะเบียนรถยนต์

ไปที่ คีตคำ.com → เลือกแดชบอร์ดเจ้าหน้าที่ → เศรษฐกิจจังหวัด → มุมมองระดับจังหวัด



OTOP Sales : มูลค่าจำหน่ายสินค้า OTOP



<p>รายได้เฉลี่ยทั้งประเทศต่อครัวเรือน Income per Household</p> <p>27.35K</p> <p>อัตราการเปลี่ยนแปลง YoY 5.13%</p> <p>ข้อมูล ณ 31/12/2021 (รายปี)</p>	<p>รายได้เฉลี่ยต่อครัวเรือน (บาท) Household Income</p> <p>24.01K</p> <p>อัตราการเปลี่ยนแปลง YoY 18.63%</p> <p>B1 ข้อมูล ณ 31/12/2021 (รายปี)</p>	<p>หนี้สินเฉลี่ยต่อครัวเรือน (บาท) Household Debt</p> <p>158.77K</p> <p>อัตราการเปลี่ยนแปลง YoY 0.17%</p> <p>B2 ข้อมูล ณ 31/12/2022 (รายไตรมาส)</p>	<p>ดัชนีรายได้เกษตรกร Farm Income Index (FI)</p> <p>15.85</p> <p>อัตราการเปลี่ยนแปลง YoY -70.33%</p> <p>B3 ข้อมูล ณ 31/1/2023 - 31/8/2023 (รายเดือน)</p>
<p>ดัชนีราคาผู้บริโภค Consumer Price Index (CPI)</p> <p>107.40</p> <p>อัตราการเปลี่ยนแปลง YoY -0.09%</p> <p>B4 ข้อมูล ณ 31/8/2023 (รายเดือน)</p>	<p>ภาษีสรรพสามิต (บาท) Excise Tax</p> <p>14.07M</p> <p>อัตราการเปลี่ยนแปลง YoY -19.33%</p> <p>B5 ข้อมูล ณ 31/12/2021 (รายปี)</p>	<p>สถิติการจดทะเบียนรถยนต์ (คัน) Vehicle Registration</p> <p>2,426</p> <p>อัตราการเปลี่ยนแปลง YoY -38.44%</p> <p>B6 ข้อมูล ณ 31/1/2023 - 30/9/2023 (รายเดือน)</p>	<p>สถิติการจดทะเบียนรถจักรยานยนต์ Motorcycle Registration</p> <p>20.40K</p> <p>อัตราการเปลี่ยนแปลง YoY -27.90%</p> <p>B7 ข้อมูล ณ 31/1/2023 - 30/9/2023 (รายเดือน)</p>
<p>จำนวนประชากร (คน) Population</p> <p>1.37M</p> <p>อัตราการเปลี่ยนแปลง YoY -0.24%</p> <p>B8 ข้อมูล ณ 31/12/2022 (รายปี)</p>	<p>จำนวนวิสาหกิจชุมชน (ราย) Community Enterprises</p> <p>2,349</p> <p>อัตราการเปลี่ยนแปลง YoY -16.97%</p> <p>B9 ข้อมูล ณ 31/12/2022 (รายปี)</p>	<p>ยอดขาย OTOP (บาท) OTOP Product Sales</p> <p>3,929.71M</p> <p>อัตราการเปลี่ยนแปลง YoY -5.76%</p> <p>B10 ข้อมูล ณ 31/1/2023 - 31/8/2023 (รายเดือน)</p>	<p>ดัชนียอดขายตามแบบ ภ.พ. 30 Revenue of Valued Added Tax Index (VATI)</p> <p>106.59</p> <p>อัตราการเปลี่ยนแปลง YoY -3.82%</p> <p>B11 ข้อมูล ณ 31/1/2023 - 31/7/2023 (รายเดือน)</p>

Number of Visitors : จำนวนผู้เยี่ยมชม

ไปที่ คิดค่า.com → เลือกแดชบอร์ดเจ้าหน้าที่ → เศรษฐกิจจังหวัด → มุมมองระดับจังหวัด

อันดับรายมิติ

เลือกดูตาม : ตามมูลค่า ตามการเปลี่ยนแปลง

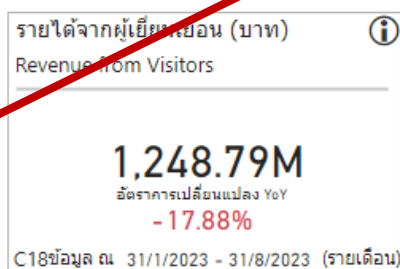
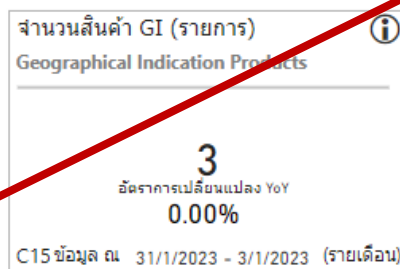
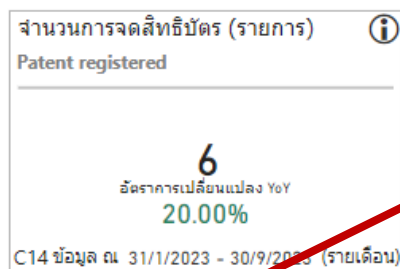
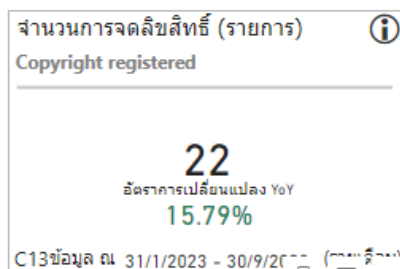
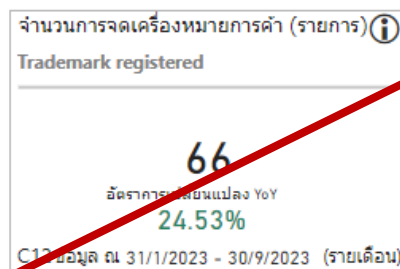
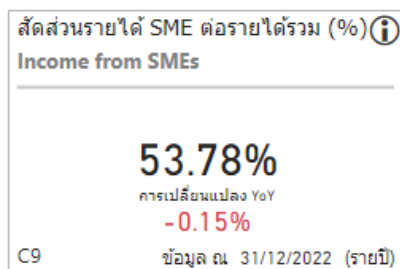
ภาพรวมเศรษฐกิจจังหวัด การดูแลระดับราคาและเศรษฐกิจฐานราก **การยกระดับผู้ประกอบการ** การให้บริการและกำกับดูแลด้านพาณิชย์

Number of Visitors : จำนวนผู้เยี่ยมชม

๗๑๘.๐๓
แสนคน

-๑๖.๗๕%
%YOY

สิงหาคม ๒๕๖๖



นิติบุคคล

ตัวชี้วัดการดำเนินการลงทุนที่สำคัญ

Key indicators

	จำนวน	%YOY
นิติบุคคลคงอยู่ (ราย) ข้อมูลล่าสุด ณ เดือนกันยายน ๒๕๖๖	๔,๐๔๐	๔.๖๔% ▲
นิติบุคคลจัดตั้งใหม่ (ราย) ข้อมูลล่าสุด ณ เดือนกันยายน ๒๕๖๖	๓๐	-๖.๒๕% ▼
ทุนจดทะเบียน (ล้านบาท) ข้อมูลล่าสุด ณ เดือนกันยายน ๒๕๖๖	๕๖.๔	๒๙.๖๖% ▲
SMEs รวม (ราย) ข้อมูลล่าสุด ณ ปี ๒๕๖๕	๒,๗๐๒	๗.๓๕% ▲
SMEs ขนาดย่อย (Micro) (ราย) ข้อมูลล่าสุด ณ ปี ๒๕๖๕	๑,๓๓๘	๕.๒๗% ▲
SMEs ขนาดเล็ก (S) (ราย) ข้อมูลล่าสุด ณ ปี ๒๕๖๕	๑,๑๔๒	๑๐.๕๕% ▲
SMEs ขนาดกลาง (M) (ราย) ข้อมูลล่าสุด ณ ปี ๒๕๖๕	๒๒๒	๔.๒๓% ▲
สิทธิบัตรจดทะเบียนใหม่ (ราย) ข้อมูลล่าสุด ณ เดือนสิงหาคม ๒๕๖๖	๐	๐
สินค้า GI (รายการ) ข้อมูลล่าสุด ณ เดือนพฤษภาคม ๒๕๖๖	๒	๐.๐๐%
การจดทะเบียนเครื่องหมายการค้า (ราย) ข้อมูลล่าสุด ณ เดือนสิงหาคม ๒๕๖๖	๓	๐.๐๐%
การจดลิขสิทธิ์ (ราย) ข้อมูลล่าสุด ณ เดือนมิถุนายน ๒๕๖๖	๐	๐
ตลาดต้องชม (ร้าน) ข้อมูลล่าสุด ณ เดือนธันวาคม ๒๕๖๕	๔	-

ข้อมูลการจดทะเบียนนิติบุคคลจังหวัดสุรินทร์ ประจำเดือน กันยายน 2566

นิติบุคคลคงอยู่ ณ 30 กันยายน 2566 จำนวน 4,040 ราย
ทุนจดทะเบียนรวม 21,995.55 ล้านบาท

- บริษัทจำกัด 1,728 ราย ทุนจดทะเบียน 16,091.64 ล้านบาท
- ห้างหุ้นส่วนจำกัด 2,309 ราย ทุนจดทะเบียน 5,902.67 ล้านบาท
- ห้างหุ้นส่วนสามัญนิติบุคคล 3 ราย ทุนจดทะเบียน 1.25 ล้านบาท

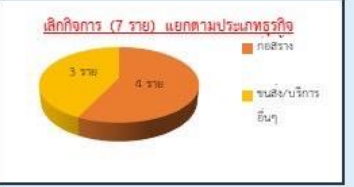


ประเภทธุรกิจที่ดำเนินการอยู่สูงสุด 3 อันดับแรก

- ค้าปลีก/ค้าส่ง 1,531 ราย (37.97%)
- ก่อสร้าง 1,040 ราย (25.79%)
- ขนส่ง/บริการอื่นๆ 853 ราย (21.16%)

นิติบุคคล จัดตั้งใหม่		
กันยายน 2566	สิงหาคม 2566	+ เพิ่มขึ้น / - ลดลง
30 ราย	22 ราย	+ 8 ราย
ทุนจดทะเบียน 56.40 ล้านบาท	ทุนจดทะเบียน 23.60 ล้านบาท	ทุนจดทะเบียน + 32.80 ล้านบาท

นิติบุคคล เลิกกิจการ		
กันยายน 2566	สิงหาคม 2566	+ เพิ่มขึ้น / - ลดลง
7 ราย	19 ราย	- 12 ราย
ทุนจดทะเบียน 11.20 ล้านบาท	ทุนจดทะเบียน 24.60 ล้านบาท	ทุนจดทะเบียน 13.40 ล้านบาท



วิเคราะห์ข้อมูลนิติบุคคล
นิติบุคคลจัดตั้งใหม่ เดือนกันยายน 2566 จำนวน 30 ราย เพิ่มขึ้นจากเดือนก่อน 8 ราย คิดเป็น 36.36% ทุนจดทะเบียนรวม 56.40 ล้านบาท เพิ่มขึ้นจากเดือนก่อน 32.80 ล้านบาท คิดเป็น 138.98% มีนิติบุคคลเลิกกิจการ 7 ราย ลดลงจากเดือนก่อน 12 ราย คิดเป็น 63.16% ทุนจดทะเบียน 11.20 ล้านบาท ลดลงจากเดือนก่อน 13.40 ล้านบาท คิดเป็น 54.47% โดยภาพรวมสถานการณ์การจดทะเบียนมีแนวโน้มที่ดีขึ้น เนื่องจากการจัดตั้งมากขึ้นและการเลิกกิจการลดลงจากเดือนที่ผ่านมา

งานบริการข้อมูลธุรกิจ (1-30 ก.ย. 2566)	งานรับงบการเงิน	งานอื่นๆ ตาม พ.ร.บ.การบัญชี พ.ศ. 2543 (1-30 ก.ย. 2566)
บริการออกหนังสือรับรอง จำนวน 437 ราย	รับงบการเงินห้างหุ้นส่วนบริษัท (Walkin + E Filings) จำนวน 61 ราย	เรียกบัญชีห้างหุ้นส่วนบริษัท จำนวน - ราย
บริการรับรองสำเนาเอกสาร จำนวน 226 ราย		ส่งพนักงานสอบสวนดำเนินคดี จำนวน - ราย

ผู้ประกอบการจดทะเบียนพาณิชย์ (คงอยู่)

รายการ	ณ 30 กันยายน 2566	ณ 31 สิงหาคม 2566	+ เพิ่มขึ้น / - ลดลง
ทะเบียนพาณิชย์	36,372 ราย	36,206 ราย	+ 166 ราย
ทะเบียนพาณิชย์อิเล็กทรอนิกส์	830 ราย	825 ราย	+ 5 ราย

วิธีหาค่า %YOY

$$YOY = \frac{\text{ปี 2566} - \text{ปี 2565}}{\text{ปี 2565}} \times 100$$

ตัวอย่าง

$$\text{นิติบุคคลคงอยู่} = \frac{4,040 - 3,861}{3,861} \times 100 = 4.64$$

สิทธิบัตรจดทะเบียนรายใหม่ (ราย)

ตัวชี้วัดการดำเนินการลงทุนที่สำคัญ

Key indicators

	จำนวน	%YOY
▶ นิติบุคคลคงอยู่ (ราย) ข้อมูลล่าสุด ณ เดือนกันยายน ๒๕๖๖	๔,๐๔๐	๔.๖๔% ▲
▶ นิติบุคคลจัดตั้งใหม่ (ราย) ข้อมูลล่าสุด ณ เดือนกันยายน ๒๕๖๖	๓๐	-๖.๒๕% ▼
▶ ทุนจดทะเบียน (ล้านบาท) ข้อมูลล่าสุด ณ เดือนกันยายน ๒๕๖๖	๕๖.๔	๒๙.๖๖% ▲
▶ SMEs รวม (ราย) ข้อมูลล่าสุด ณ ปี ๒๕๖๕	๒,๗๐๒	๗.๓๕% ▲
▶ SMEs ขนาดย่อย (Micro) (ราย) ข้อมูลล่าสุด ณ ปี ๒๕๖๕	๑,๓๓๘	๕.๒๗% ▲
▶ SMEs ขนาดเล็ก (S) (ราย) ข้อมูลล่าสุด ณ ปี ๒๕๖๕	๑,๑๔๒	๑๐.๕๕% ▲
▶ SMEs ขนาดกลาง (M) (ราย) ข้อมูลล่าสุด ณ ปี ๒๕๖๕	๒๒๒	๔.๒๓% ▲
▶ สิทธิบัตรจดทะเบียนใหม่ (ราย) ข้อมูลล่าสุด ณ เดือนสิงหาคม ๒๕๖๖	๐	๐
▶ สินค้า GI (รายการ) ข้อมูลล่าสุด ณ เดือนพฤษภาคม ๒๕๖๖	๒	๐.๐๐%
▶ การจดทะเบียนเครื่องหมายการค้า (ราย) ข้อมูลล่าสุด ณ เดือนสิงหาคม ๒๕๖๖	๓	๐.๐๐%
▶ การจดทะเบียนลิขสิทธิ์ (ราย) ข้อมูลล่าสุด ณ เดือนมิถุนายน ๒๕๖๖	๐	๐
▶ ตลาดต้องชม (ร้าน) ข้อมูลล่าสุด ณ เดือนธันวาคม ๒๕๖๕	๔	-

ข้อมูลงานทรัพย์สินทางปัญญา
ประจำเดือน กันยายน 2566

งานบริการรับคำขอจดทะเบียนงานทรัพย์สินทางปัญญา

ณ 30 กันยายน 2566		ณ 31 สิงหาคม 2566		+ เพิ่มขึ้น/ - ลดลง
รายการ	จำนวน (คำขอ)	รายการ	จำนวน (คำขอ)	จำนวน (คำขอ)
สิทธิบัตร	-	สิทธิบัตร	-	-
อนุสิทธิบัตร	-	อนุสิทธิบัตร	2	- 2
สิทธิบัตรการออกแบบผลิตภัณฑ์	-	สิทธิบัตรการออกแบบผลิตภัณฑ์	-	-
ลิขสิทธิ์	-	ลิขสิทธิ์	-	-
เครื่องหมายการค้า	4	เครื่องหมายการค้า	3	+ 1
รวมทั้งสิ้น	4	รวมทั้งสิ้น	5	- 1

ข้อมูลงานขออนุญาตประกอบการค้าข้าว
ประจำเดือน กันยายน 2566

ผู้ประกอบการค้าข้าวคงอยู่ ณ 30 กันยายน 2566 จำนวน 160 ราย แยกเป็น สีข้าว ขนาดใหญ่ 17 ราย / สีข้าว ขนาดกลาง 15 ราย / สีข้าว ขนาดเล็ก 3 ราย / ขายส่ง 38 ราย / ส่งออกทั่วไป 8 ราย / ส่งออกชายแดน 1 ราย / ทำข้าว 76 ราย / นายหน้าค้าข้าว 1 ราย / หีบห่อ 1 ราย

งานบริการรับคำขอการขออนุญาตประกอบการค้าข้าว

ณ 30 กันยายน 2566		ณ 31 สิงหาคม 2566		+ เพิ่มขึ้น/ - ลดลง
ประเภท	จำนวน (คำขอ)	ประเภท	จำนวน (คำขอ)	จำนวน (คำขอ)
สีข้าว (ขนาดใหญ่)	2	สีข้าว (ขนาดใหญ่)	-	+ 2
สีข้าว (ขนาดกลาง)	2	สีข้าว (ขนาดกลาง)	-	+ 2
สีข้าว (ขนาดเล็ก)	-	สีข้าว (ขนาดเล็ก)	-	-
ขายส่ง	4	ขายส่ง	-	+ 4
ผู้ส่งออกทั่วไป	-	ผู้ส่งออกทั่วไป	-	-
ส่งออกชายแดน	-	ส่งออกชายแดน	-	-
ทำข้าว	8	ทำข้าว	2	+ 6
นายหน้าค้าข้าว	-	นายหน้าค้าข้าว	-	-
หีบห่อ	-	หีบห่อ	-	-
นำเข้า	-	นำเข้า	-	-
รวมทั้งสิ้น	16	รวมทั้งสิ้น	2	+ 14

สำนักงานพาณิชย์จังหวัดสุรินทร์ โทร 044-512807 โทรสาร 044-514994

SMEs รวม (ราย)

1 ไปที่ คิดค้า.com → 2 เลือกแดชบอร์ดเจ้าหน้าที่



SMEs รวม (ราย)

สุขภาพธุรกิจรายจังหวัด



ภาพรวม

สภาพ

งานการล

4.เลือกขนาดธุรกิจ

เลือกขนาดธุรกิจ

Multiple selections

Search

Select all

Micro

S

M

L

เลือก Micro
เลือก S
เลือก M

1.เลือกจังหวัด

เลือกจังหวัด

สุรินทร์

2.เลือกปี

ปี

2023

3.เลือกเดือน

เดือน

1 8

ภาพรวม

5.นำค่าที่ต้องการกรอกลงในช่อง

รายได้รวม (ล้านบาท)	นิติบุคคลที่ส่งงบการเงิน (ราย)	จำนวนการจ้างงาน (คน)
48,616	2,702	130,087
%YoY : 7.44%	%YoY : 7.35%	%YoY : -16.86%
ข้อมูล ณ ปี 2022	ข้อมูล ณ ปี 2022	ข้อมูล ณ ปี 2022

การค้า

ยอดขายภายในประเทศ	มูลค่าการส่งออก (ล้านบาท)	ผู้ประกอบการที่ส่งออก (ราย)
สัดส่วนยอดขาย : 0.16%	1,027	34
%YoY : -2.58%	%YoY : -11.46%	%YoY : 325.00%

ตัวชี้วัดการคาดการณ์การลงทุนที่สำคัญ

Key indicators

	จำนวน	%YOY
▶ นิติบุคคลคงอยู่ (ราย) ข้อมูลล่าสุด ณ เดือนกันยายน ๒๕๖๖	๔,๐๔๐	๔.๖๕% ▲
▶ นิติบุคคลจัดตั้งใหม่ (ราย) ข้อมูลล่าสุด ณ เดือนกันยายน ๒๕๖๖	๓๐	-๖.๒๕% ▼
▶ ทุนจดทะเบียน (ล้านบาท) ข้อมูลล่าสุด ณ เดือนกันยายน ๒๕๖๖	๕๖.๔	๒๙.๖๖% ▲
▶ SMEs รวม (ราย) ข้อมูลล่าสุด ณ ปี ๒๕๖๕	๒,๗๐๒	๗.๓๕% ▲
▶ SMEs ขนาดย่อย (Micro) (ราย) ข้อมูลล่าสุด ณ ปี ๒๕๖๕	๑,๓๓๘	๕.๒๗% ▲
▶ SMEs ขนาดเล็ก (S) (ราย) ข้อมูลล่าสุด ณ ปี ๒๕๖๕	๑,๑๔๒	๑๐.๕๕% ▲
▶ SMEs ขนาดกลาง (M) (ราย) ข้อมูลล่าสุด ณ ปี ๒๕๖๕	๒๒๒	๔.๒๓% ▲
▶ สิทธิบัตรจดทะเบียนใหม่ (ราย) ข้อมูลล่าสุด ณ เดือนสิงหาคม ๒๕๖๖	๐	๐
▶ สินค้า GI (รายการ) ข้อมูลล่าสุด ณ เดือนพฤษภาคม ๒๕๖๖	๒	๐.๐๐%
▶ การจดทะเบียนเครื่องหมายการค้า (ราย) ข้อมูลล่าสุด ณ เดือนสิงหาคม ๒๕๖๖	๓	๐.๐๐%
▶ การจดลิขสิทธิ์ (ราย) ข้อมูลล่าสุด ณ เดือนมิถุนายน ๒๕๖๖	๐	๐
▶ ตลาดต้องชม (ร้าน) ข้อมูลล่าสุด ณ เดือนธันวาคม ๒๕๖๕	๔	-

SMEs ขนาดย่อย (Micro) (ราย)

สุขภาพธุรกิจรายจังหวัด TPSO

ภาพรวม สถานการณ์ธุรกิจ สถานการณ์การค้า

เลือกภาค: All เลือกกลุ่มจังหวัด: All **เลือกจังหวัด: สุรินทร์** ปี: 2023 เดือน: 1 / 8

เลือกขนาดธุรกิจ: **เลือก Micro**

ประเภทธุรกิจ: **ค้าปลีก**

ประเทศไทย

ธุรกิจ

รายได้รวม (ล้านบาท)	นิติบุคคลที่ส่งงบการเงิน (ราย)	จำนวนการจ้างงาน (คน)
591	1,338	130,087
%YoY: 20.92%	%YoY: 5.27%	%YoY: -16.86%
ข้อมูล ณ ปี 2022	ข้อมูล ณ ปี 2022	ข้อมูล ณ ปี 2022

การค้า

ยอดขายภายในประเทศ	มูลค่าการส่งออก (ล้านบาท)	ผู้ประกอบการที่ส่งออก (ราย)
สัดส่วนยอดขาย: 0.16%	96	4
%YoY: -2.58%	%YoY: 11503.20%	%YoY: 300.00%

ตัวชี้วัดการค้าการลงทุนที่สำคัญ

Key indicators

	จำนวน	%YOY
▶ นิติบุคคลคงอยู่ (ราย) ข้อมูลล่าสุด ณ เดือนกันยายน ๒๕๖๖	๔,๐๔๐	๔.๖๔% ▲
▶ นิติบุคคลจัดตั้งใหม่ (ราย) ข้อมูลล่าสุด ณ เดือนกันยายน ๒๕๖๖	๓๐	-๖.๒๕% ▼
▶ ทุนจดทะเบียน (ล้านบาท) ข้อมูลล่าสุด ณ เดือนกันยายน ๒๕๖๖	๕๖.๔	๒๙.๖๖% ▲
▶ SMEs รวม (ราย) ข้อมูลล่าสุด ณ ปี ๒๕๖๕	๒,๗๐๒	๗.๓๕% ▲
▶ SMEs ขนาดย่อย (Micro) (ราย) ข้อมูลล่าสุด ณ ปี ๒๕๖๕	๑,๓๓๘	๕.๒๗% ▲
▶ SMEs ขนาดเล็ก (S) (ราย) ข้อมูลล่าสุด ณ ปี ๒๕๖๕	๑,๑๔๒	๑๐.๕๕% ▲
▶ SMEs ขนาดกลาง (M) (ราย) ข้อมูลล่าสุด ณ ปี ๒๕๖๕	๒๒๒	๔.๒๓% ▲
▶ สิทธิบัตรจดทะเบียนใหม่ (ราย) ข้อมูลล่าสุด ณ เดือนสิงหาคม ๒๕๖๖	๐	๐
▶ สินค้า GI (รายการ) ข้อมูลล่าสุด ณ เดือนพฤษภาคม ๒๕๖๖	๒	๐.๐๐%
▶ การจดทะเบียนเครื่องหมายการค้า (ราย) ข้อมูลล่าสุด ณ เดือนสิงหาคม ๒๕๖๖	๓	๐.๐๐%
▶ การจดลิขสิทธิ์ (ราย) ข้อมูลล่าสุด ณ เดือนมิถุนายน ๒๕๖๖	๐	๐
▶ ตลาดต้องชม (ร้าน) ข้อมูลล่าสุด ณ เดือนธันวาคม ๒๕๖๕	๕	-

SMEs ขนาดเล็ก (S) (ราย)

ภาพรวม สถานการณ์ธุรกิจ สถานการณ์การค้า

เลือกภาค: All เลือกกลุ่มจังหวัด: All เลือกจังหวัด: สุรินทร์ ปี: 2023 เดือน: 1 - 8

ขนาดธุรกิจ: S (เลือก S) Micro M L

นำค่าที่ต้องการกรอกลงในช่อง

ภาพรวม	ธุรกิจ	การค้า
รายได้รวม (ล้านบาท) 14,304 %YoY: 4.19% ข้อมูล ณ ปี 2022	นิติบุคคลที่ส่งงบการเงิน (ราย) 1,142 %YoY: 10.55% ข้อมูล ณ ปี 2022	จำนวนการจ้างงาน (คน) 130,087 %YoY: -16.86% ข้อมูล ณ ปี 2022
ยอดขายภายในประเทศ สัดส่วนยอดขาย: 0.16% %YoY: -2.58%	มูลค่าการส่งออก (ล้านบาท) 409 %YoY: -21.05%	ผู้ประกอบการที่ส่งออก (ราย) 23 %YoY: 360.00%
ข้อมูล ณ Jan-2023 ถึง Jul-2023		

ตัวชี้วัดการค้าการลงทุนที่สำคัญ

Key indicators

	จำนวน	%YOY
นิติบุคคลคงอยู่ (ราย) ข้อมูลล่าสุด ณ เดือนกันยายน ๒๕๖๖	๔,๐๔๐	๔.๖๔% ▲
นิติบุคคลจัดตั้งใหม่ (ราย) ข้อมูลล่าสุด ณ เดือนกันยายน ๒๕๖๖	๓๐	-๖.๒๕% ▼
ทุนจดทะเบียน (ล้านบาท) ข้อมูลล่าสุด ณ เดือนกันยายน ๒๕๖๖	๕๖.๔	๒๙.๖๖% ▲
SMEs รวม (ราย) ข้อมูลล่าสุด ณ ปี ๒๕๖๕	๒,๗๐๒	๗.๓๕% ▲
SMEs ขนาดย่อย (Micro) (ราย) ข้อมูลล่าสุด ณ ปี ๒๕๖๕	๑,๓๓๘	๕.๒๗% ▲
SMEs ขนาดเล็ก (S) (ราย) ข้อมูลล่าสุด ณ ปี ๒๕๖๕	๑,๑๔๒	๑๐.๕๕% ▲
SMEs ขนาดกลาง (M) (ราย) ข้อมูลล่าสุด ณ ปี ๒๕๖๕	๒๒๒	๔.๒๓% ▲
สิทธิบัตรจดทะเบียนใหม่ (ราย) ข้อมูลล่าสุด ณ เดือนสิงหาคม ๒๕๖๖	๐	๐
สินค้า GI (รายการ) ข้อมูลล่าสุด ณ เดือนพฤษภาคม ๒๕๖๖	๒	๐.๐๐%
การจดทะเบียนเครื่องหมายการค้า (ราย) ข้อมูลล่าสุด ณ เดือนสิงหาคม ๒๕๖๖	๓	๐.๐๐%
การจดลิขสิทธิ์ (ราย) ข้อมูลล่าสุด ณ เดือนมิถุนายน ๒๕๖๖	๐	๐
ตลาดต้องชม (ร้าน) ข้อมูลล่าสุด ณ เดือนธันวาคม ๒๕๖๕	๔	-

SMEs ขนาดกลาง (M) (ราย)

สุขภาพธุรกิจรายจังหวัด TPSO

ภาพรวม สถานการณ์ธุรกิจ สถานการณ์การค้า

เลือกภาค: All เลือกกลุ่มจังหวัด: All เลือกจังหวัด: สุรินทร์ ปี: 2023 เดือน: 1-8

รหัสประเภทธุรกิจ: [คำอธิบายรหัสประเภทธุรกิจเพิ่มเติม](#)

ขนาดธุรกิจ: M (เลือก M)

ภาพรวม

ธุรกิจ

การค้า

รายได้รวม (ล้านบาท) นิติบุคคลที่ส่งงบการเงิน (ราย) จำนวนการจ้างงาน (คน)

33,721 222 130,087

%YoY: 8.66% %YoY: 4.23% %YoY: -16.86%

ข้อมูล ณ ปี 2022 ข้อมูล ณ ปี 2022 ข้อมูล ณ ปี 2022

การค้า

ยอดขายภายในประเทศ มูลค่าการส่งออก (ล้านบาท) ผู้ประกอบการที่ส่งออก (ราย)

สัดส่วนยอดขาย: 0.16% 521 7

%YoY: -2.58% %YoY: -18.54% %YoY: 250.00%

ตัวชี้วัดการค้าการลงทุนที่สำคัญ

Key indicators

	จำนวน	%YOY
▶ นิติบุคคลคงอยู่ (ราย) ข้อมูลล่าสุด ณ เดือนกันยายน ๒๕๖๖	๔,๐๔๐	๔.๖๔% ▲
▶ นิติบุคคลจัดตั้งใหม่ (ราย) ข้อมูลล่าสุด ณ เดือนกันยายน ๒๕๖๖	๓๐	-๖.๒๕% ▼
▶ ทุนจดทะเบียน (ล้านบาท) ข้อมูลล่าสุด ณ เดือนกันยายน ๒๕๖๖	๕๖.๔	๒๙.๖๖% ▲
▶ SMEs รวม (ราย) ข้อมูลล่าสุด ณ ปี ๒๕๖๕	๒,๗๐๒	๗.๓๕% ▲
▶ SMEs ขนาดย่อย (Micro) (ราย) ข้อมูลล่าสุด ณ ปี ๒๕๖๕	๑,๓๓๘	๕.๒๗% ▲
▶ SMEs ขนาดเล็ก (S) (ราย) ข้อมูลล่าสุด ณ ปี ๒๕๖๕	๑,๑๔๒	๑๐.๕๕% ▲
▶ SMEs ขนาดกลาง (M) (ราย) ข้อมูลล่าสุด ณ ปี ๒๕๖๕	๒๒๒	๔.๒๓% ▲
▶ สิทธิบัตรจดทะเบียนใหม่ (ราย) ข้อมูลล่าสุด ณ เดือนสิงหาคม ๒๕๖๖	๐	๐
▶ สินค้า GI (รายการ) ข้อมูลล่าสุด ณ เดือนพฤษภาคม ๒๕๖๖	๒	๐.๐๐%
▶ การจดทะเบียนเครื่องหมายการค้า (ราย) ข้อมูลล่าสุด ณ เดือนสิงหาคม ๒๕๖๖	๓	๐.๐๐%
▶ การจดลิขสิทธิ์ (ราย) ข้อมูลล่าสุด ณ เดือนมิถุนายน ๒๕๖๖	๐	๐
▶ ตลาดต้องชม (ร้าน) ข้อมูลล่าสุด ณ เดือนธันวาคม ๒๕๖๕	๔	-

ตัวชี้วัดการค้าการลงทุนที่สำคัญ

Key indicators

	จำนวน	%YOY
▶ นิติบุคคลคงอยู่ (ราย) ข้อมูลล่าสุด ณ เดือนกันยายน ๒๕๖๖	๔,๐๔๐	๔.๖๔% ▲
▶ นิติบุคคลจัดตั้งใหม่ (ราย) ข้อมูลล่าสุด ณ เดือนกันยายน ๒๕๖๖	๓๐	-๖.๒๕% ▼
▶ ทุนจดทะเบียน (ล้านบาท) ข้อมูลล่าสุด ณ เดือนกันยายน ๒๕๖๖	๕๖.๔	๒๙.๖๖% ▲
▶ SMEs รวม (ราย) ข้อมูลล่าสุด ณ ปี ๒๕๖๕	๒,๗๐๒	๗.๓๕% ▲
▶ SMEs ขนาดย่อย (Micro) (ราย) ข้อมูลล่าสุด ณ ปี ๒๕๖๕	๑,๓๓๘	๕.๒๗% ▲
▶ SMEs ขนาดเล็ก (S) (ราย) ข้อมูลล่าสุด ณ ปี ๒๕๖๕	๑,๑๔๒	๑๐.๕๕% ▲
▶ SMEs ขนาดกลาง (M) (ราย) ข้อมูลล่าสุด ณ ปี ๒๕๖๕	๒๒๒	๔.๒๓% ▲
▶ สิทธิบัตรจดทะเบียนใหม่ (ราย) ข้อมูลล่าสุด ณ เดือนกันยายน ๒๕๖๖	๐	๐
▶ สินค้า GI (รายการ) ข้อมูลล่าสุด ณ เดือนกันยายน ๒๕๖๖	๒	๐.๐๐%
▶ การจดทะเบียนเครื่องหมายการค้า (ราย) ข้อมูลล่าสุด ณ เดือนกันยายน ๒๕๖๖	๔	๑๐๐%
▶ การจดลิขสิทธิ์ (ราย) ข้อมูลล่าสุด ณ เดือนกันยายน ๒๕๖๖	๐	๐
▶ ตลาดต้องชม (ร้าน) ข้อมูลล่าสุด ณ เดือนธันวาคม ๒๕๖๕	๔	-
▶ ร้านอาหารธงฟ้าราคาประหยัด (ร้าน) ข้อมูลล่าสุด ณ เดือนกันยายน ๒๕๖๖	๑๒๘	-
▶ ร้านธงฟ้า เพื่อพัฒนาเศรษฐกิจชุมชน (ร้าน) ข้อมูลล่าสุด ณ เดือนกันยายน ๒๕๖๖	๔,๔๘๐	-

ข้อมูลจากกลุ่มสร.

การค้าชายแดนจังหวัดสุรินทร์-จังหวัดอุดรรัมย์

มูลค่าการค้ารวม	๕๒๗.๓๓ ล้านบาท
มูลค่าการค้าส่งออก	๓๖๐.๖๙ ล้านบาท
มูลค่าการค้านำเข้า	๑๖๖.๖๔ ล้านบาท

ข้อมูลล่าสุด ณ เดือนกันยายน ๒๕๖๖

ข้อมูลจากศุลกากร
ช่องจอม

สินค้าอัตลักษณ์

TOP Identity Goods

- ชื่อสินค้า ข้าวหอมมะลิสุรินทร์
- ชื่อสินค้า ผ้าไหม
- ชื่อสินค้า สินค้าเกษตรแปรรูป
- ชื่อสินค้า เครื่องประดับทองเหลือง
- ชื่อสินค้า เครื่องประดับเงิน
- ชื่อสินค้า เครื่องประดับจากกระดูกสัตว์
- ชื่อสินค้า เครื่องประดับหินสี

ข้อมูลจากจังหวัด

ข้อมูลจากกลุ่มกศ.

สินค้าเกษตรสำคัญ

ไปที่ คิดค่า.com → เลือกแดชบอร์ดเจ้าหน้าที่ → เศรษฐกิจจังหวัด → เกษตรรายจังหวัด →



นำไปใส่

เกษตรรายจังหวัด

ระบบกำกับและติดตามนโยบายด้านเศรษฐกิจการค้าระดับจังหวัด (Province Policy Dashboard)

เลือกภาค: All | กลุ่มจังหวัด: All | เลือกจังหวัด: สุรินทร์ | เลือกปี: 2023 | เดือน: 1/9

จังหวัดผลิตสินค้าเกษตรชนิดใดมากที่สุด

ปริมาณผลผลิตรายประเภท (ตัน, ตัว)

ข้าวเปลือกเจ้าหน้าปี ความชื้น 15%	1,107.82K
ข้าวเปลือกเจ้าหอมมะลิ ความชื้น ...	1,100.92K
โคขุน ขนาดใหญ่	579.75K
มันสำปะหลังสด คละ	549.52K
ไข่เบ็ด ขนาดกลาง	519.18K
โคขุน ขนาดกลาง	457.43K
กระบือ ขนาดกลาง	152.39K
สุกรมีชีวิต น้ำหนักเกิน 100 กก	141.98K

ที่มา : เกษตร(ต้น)-สศก., ปศุสัตว์(ตัว)-กรมปศุสัตว์, ประมง(ต้น)-กรมประมง

สินค้าชนิดใดสร้างมูลค่าให้จังหวัดมากที่สุด

ราคาผลผลิตต่อไร่ (บาท/ไร่)

ข้าวโพดหวานพันธุ์ลูกผสม (รูปแป...	15K
มันสำปะหลังสด คละ	8K
ปาล์มน้ำมันทั้งทะลายน้ำหนักมาก...	5K

ราคาของสินค้าเกษตรชนิดใดสูงที่สุด

ราคาสินค้ารายประเภท (บาท/ตัน, บาท/ตัว)

กุ้งก้ามกรามธรรมชาติ	374.80K
มันนาบเป็น ขนาดคละ	180.46K
สารกานฟอราราบีค่า คละ	149.28K
ปลาสดธรรมชาติ	145.20K
กุ้งอินทรีย์ธรรมชาติ	112.56K
ปลาช่อนเพาะเลี้ยง	108.80K
ปลาสดธรรมชาติ	100.02K
ปลาช่อนธรรมชาติ	99.95K

ที่มา : เกษตร(บาท/ตัน)-สศก., ปศุสัตว์(บาท/ตัว)-กรมปศุสัตว์, ประมง(บาท/ตัน)-กรมประมง

รายได้มาจากสินค้าเกษตรชนิดใดบ้าง

ราคาสินค้าเกษตร*ผลผลิตสินค้าเกษตร

โคขุน ขนาดใหญ่	26,949.11M
โคขุน ขนาดกลาง	16,512.93M
ข้าวเปลือกเจ้าหน้าปี ความชื้น 15%	15,177.89M
กระบือ ขนาดกลาง	5,762.63M
ยางพาราแผ่นดิบ คุณภาพชั้นที่ 3	1,802.10M
มันสำปะหลังสด คละ	1,587.45M
สุกรมีชีวิต น้ำหนักเกิน 100 กก	1,184.49M
ไก่พื้นบ้านเนื้อ ฟาร์มอิสระ	481.50M

คำนวณจาก รายได้ = ปริมาณผลผลิต X ราคาของสินค้า

การเติบโตของรายได้มาจากสินค้าเกษตรชนิดใด

อัตราการเติบโตของรายได้ รายสินค้า (%)

ปลาเทโพ	1366.67%
สัตว์ป่าอื่นๆ	549.28%
ปลาจันธรรมชาติ	485.18%
ปลาอีสกเทศ	414.91%
ปลาไนธรรมชาติ	210.94%
ปลานวลจันทร์เทศ	191.76%
ปลานอไทยเพาะเลี้ยง	121.07%
ปลาจระเม็ดน้ำจืด	100.00%

สินค้าเกษตรชนิดใดคือเอกลักษณ์ของจังหวัด

สัดส่วนปริมาณผลผลิตของจังหวัดต่อทั้งประเทศ (%)

กุ้งอินทรีย์ธรรมชาติ	11.37%
ข้าวเปลือกเจ้าหอมมะลิ ความชื้น...	11.03%
สัตว์ป่าอื่นๆ	9.37%
กระบือ ขนาดกลาง	8.75%
กุ้งก้ามกรามธรรมชาติ	8.06%
ปลาสดธรรมชาติ	7.56%
ปลาจันธรรมชาติ	6.87%
โคขุน ขนาดใหญ่	6.17%

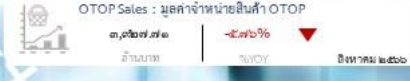


FACTSHEET – จังหวัดสุรินทร์

ประจำเดือน กันยายน ๒๕๖๖

ข้อมูลเศรษฐกิจการค้า

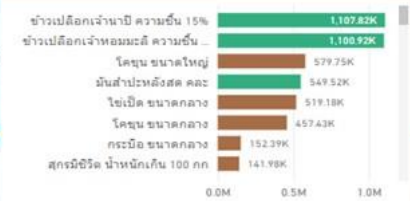
Economic Figures



สินค้าเกษตรสำคัญ

TOP Agricultural Products

จังหวัดผลิตสินค้าเกษตรชนิดใดมากที่สุด ปริมาณผลผลิตรายประเภท (ตัน, ตั)



ที่มา : เกษตร(ต้น)-สด., ปศุสัตว์(ตัว)-กรมปศุสัตว์, ประมง(ต้น)-กรมประมง

ตัวชี้วัดการค้าการลงทุนที่สำคัญ

Key indicators

ตัวชี้วัด	จำนวน	%YOY
นิติบุคคลคงอยู่ (ราย) <small>ข้อมูลล่าสุด ณ เดือนกันยายน ๒๕๖๖</small>	๔,๐๔๐	๔.๖๔% ▲
นิติบุคคลจัดตั้งใหม่ (ราย) <small>ข้อมูลล่าสุด ณ เดือนกันยายน ๒๕๖๖</small>	๓๐	-๖.๒๕% ▼
จดทะเบียน (सानบาท) <small>ข้อมูลล่าสุด ณ เดือนกันยายน ๒๕๖๖</small>	๕๖๔	๒๙.๖๖% ▲
SMEs รวม (ราย) <small>ข้อมูลล่าสุด ณ ปี ๒๕๖๕</small>	๒,๗๐๒	๗.๓๕% ▲
SMEs ขนาดย่อย (Micro) (ราย) <small>ข้อมูลล่าสุด ณ ปี ๒๕๖๕</small>	๑,๓๓๘	๕.๒๗% ▲
SMEs ขนาดเล็ก (S) (ราย) <small>ข้อมูลล่าสุด ณ ปี ๒๕๖๕</small>	๑,๒๕๖	๑๐.๕๕% ▲
SMEs ขนาดกลาง (M) (ราย) <small>ข้อมูลล่าสุด ณ ปี ๒๕๖๕</small>	๒๒๒	๔.๖๓% ▲
สิทธิบัตรจดทะเบียนใหม่ (ราย) <small>ข้อมูลล่าสุด ณ เดือนกันยายน ๒๕๖๖</small>	๐	๐
สินค้า GI (รายการ) <small>ข้อมูลล่าสุด ณ เดือนกันยายน ๒๕๖๖</small>	๒	๐.๐๐% ▲
การจดทะเบียนเครื่องหมายการค้า (ราย) <small>ข้อมูลล่าสุด ณ เดือนกันยายน ๒๕๖๖</small>	๔	๑๐๐% ▲
การจดลิขสิทธิ์ (ราย) <small>ข้อมูลล่าสุด ณ เดือนกันยายน ๒๕๖๖</small>	๐	๐
ตลาดค้าของ (ร้าน) <small>ข้อมูลล่าสุด ณ เดือนกันยายน ๒๕๖๕</small>	๔	-
ร้านอาหารหรือภัตตาคาร (ร้าน) <small>ข้อมูลล่าสุด ณ เดือนกันยายน ๒๕๖๖</small>	๑๒๘	-
ร้านสปา เพื่อพัฒนาเศรษฐกิจชุมชน (ร้าน) <small>ข้อมูลล่าสุด ณ เดือนกันยายน ๒๕๖๖</small>	๔,๘๕๐	-

การค้าชายแดนจังหวัดสุรินทร์-จังหวัดอุตรดิตถ์

มูลค่าการค้ารวม	๕๒๗.๓๓ ล้านบาท
มูลค่าการค้าส่งออก	๓๖๐.๖๔ ล้านบาท
มูลค่าการค้านำเข้า	๑๖๖.๖๔ ล้านบาท

ข้อมูลอ้างอิง ณ เดือนกันยายน ๒๕๖๖

สินค้าอัตลักษณ์

TOP Identity Goods

- ชื่อสินค้า ข้าวหอมมะลิสุรินทร์
- ชื่อสินค้า ผ้าไหม
- ชื่อสินค้า สินค้าเกษตรแปรรูป
- ชื่อสินค้า เครื่องประดับทองเหลือง
- ชื่อสินค้า เครื่องประดับเงิน
- ชื่อสินค้า เครื่องประดับจากกระดูกสัตว์
- ชื่อสินค้า เครื่องประดับหินสี



FACTSHEET – จังหวัดสุรินทร์

ประจำเดือน กันยายน ๒๕๖๖

ตัวบ่งชี้หรือสัญญาณทางเศรษฐกิจ

Economic Figures

สัญลักษณ์	คำอธิบาย	ตัวบ่งชี้
GPP (Gross Provincial Product)	ดัชนีชี้วัดที่แสดงทั้งขนาด (Volume) ของรายได้จากการผลิตของจังหวัด	ตัวบ่งชี้อธิบายทิศทางของการขยายตัวทางเศรษฐกิจ (Economic Growth) ในช่วงเวลาต่างๆ
GPP Per Capita (Gross Provincial Product Per Capita)	ดัชนีชี้วัดค่าผลิตภัณฑ์ต่อหัว	ตัวบ่งชี้ถึงศักยภาพการสร้างรายได้ของคนในจังหวัด
CCI (Consumer Confidence Index)	ดัชนีความเชื่อมั่นผู้บริโภคระดับภูมิภาค	ตัวบ่งชี้ถึงมุมมองผู้บริโภคต่อเศรษฐกิจจากจะดีขึ้นหรือแย่ลง ซึ่งส่งผลกระทบต่อการบริโภคในจังหวัด
UR (Unemployment rate)	อัตราการว่างงานในจังหวัด	ตัวบ่งชี้บอกถึงการขยายตัว/หดตัวของเศรษฐกิจ โดยปัจจุบันต้องพิจารณาพร้อมกับตัวบ่งชี้ดัชนีผู้สูงอายุของจังหวัด (ซึ่งยังไม่มีหน่วยงานไหนจัดทำตัวชี้วัดดังกล่าว) เนื่องจากอัตราการว่างงานที่ต่ำ อาจตีความในอีกมุมหนึ่งได้ว่า หางานได้ยากเพราะโครงสร้างประชากรประเทศกำลังเข้าสู่สังคมผู้สูงอายุ
IR (Inflation Rate)	อัตราเงินเฟ้อทั่วไปของจังหวัด	ตัวบ่งชี้ถึงราคาวัตถุดิบที่ใช้ในการผลิตและอัตราดอกเบี้ยเงินกู้การลงทุนในประเทศ
Motor Vehicle Registered	ยอดจดทะเบียนรถยนต์ในจังหวัด	ตัวบ่งชี้ถึงความเชื่อมั่นของภาคเอกชน ที่มีผลต่อความเชื่อมั่นภาคอุตสาหกรรม เช่นเดียวกับเครื่องชี้เศรษฐกิจด้านการลงทุนภาคเอกชน
Number of Visitors	จำนวนผู้เยี่ยมชมในจังหวัด	ตัวบ่งชี้ถึงการเติบโตด้านการผลิตบริการท่องเที่ยวของอุตสาหกรรมการท่องเที่ยว
Otop Sale	ยอดจำหน่ายสินค้า Otop ในจังหวัด	ตัวบ่งชี้ถึงการสร้างรายได้ให้แก่ชุมชน อย่างเป็นรูปธรรม ตามนโยบายการพัฒนาที่มีชุมชนเป็นฐาน



สำนักงานนโยบายและยุทธศาสตร์การค้า และ กองบริหารพาณิชย์อิเล็กทรอนิกส์ สำนักงานปลัดกระทรวงพาณิชย์

สำนักงานนโยบายและยุทธศาสตร์การค้า และ กองบริหารพาณิชย์อิเล็กทรอนิกส์ สำนักงานปลัดกระทรวงพาณิชย์



ขอบคุณค่ะ